

Townhouse

**JAMERA**

DESIGN  
FROM  
FINLAND





# Townhouse on helppo toteuttaa Jämerän rakennejärjestelmällä

Jämerä-kivitalojen rakennejärjestelmällä syntyy luontevasti townhouse-talo. Mittatarkat harkot ja määrämittaiset kevytbetoni-palkit ja -elementit helpottavat rakentamista ahtaassa paikassa. Kun kevytbetoni on lisäksi erittäin paloturvallinen materiaali, voit nukkua yösi rauhassa rakensipa seinänaapurisi talonsa mistä materiaalista tahansa.

## Toteuta yksilöllinen unelmasi

Townhouse-talojen persoonallisuus viehättää monia. Talojen moni-ilmeisyys syntyy yksilöllisestä suunnittelusta, sillä valmiita mallitalo-ratkaisuja townhouseihin on vaikea soveltaa.

Jämerä on suunniteltu yli 40 vuotta yksilöllisiä kivitaloja ja kehittännyt niiden toteuttamiseen rakennejärjestelmän, jonka avulla unelmat on myös helppo toteuttaa.

## Pienelementeillä rakentamalla pääset helpoimmalla

Jämerän pienelementtijärjestelmä on kuin luotu ahtaalle townhouse-tonteille. Jämerä-kivitalossa seinät muurataan

massiiviharkoista, joilla muuratessa ei tarvitse miettiä betonivalujen jaksotuksia tai betoniauton pääsyä oikeaan aikaan ahtaalle työmaalle, vaan muuraus etenee joutuisasti ohutsaumamuurauksena.

Ikkunoiden ja ovien aukonylitykset hoituvat määrämittaan valmistetuilla aukonylityspalkeilla ja kerrosten väliset taset kevytbetonielementeillä, joiden paikalleen nostamiseen ei tarvita järeitä nostureita.

Miös Jämerän kevytbetoniportaavat ovat loistava ratkaisu. Ne ovat kevyitä ja nopeita asentaa, helppo liikutella ahtaissa tiloissa muihin kiviportaisiin verrattuna ja asumisviihtyvyyden kannalta ne ovat hiljaiset.

Jämerän järjestelmällä kaikki asennukset voidaan tehdä rungon sisäpuolelta ja rakennusmateriaalin keveys mahdollistaa rakennusmateriaalin välivarastoinnin rungon sisäpuolella ja telineillä. Kätevää, sillä townhouse-rakentamisessa yksi haaste on rakennusaikainen logistiikka ja varastointi.

Ja kun sitten pääset muuttamaan uuteen townhouse kotiisi, niin huomaat kuinka hyvin täyskivitalo eristää ulkopuolelta tulevia ääniä. Riippumatta siitä, mistä materiaalista naapurisi on rakentanut, voit myös nukkua yösi rauhassa, sillä Jämerä-kivitalot rakennetaan paloturvallisesta karkaistusta kevytbetonista, jota käytetään muun muassa teollisuuden vankooissa palomuuereissa.

Luonnonvalon saaminen kapea-runkoisen talon sisätiloihin voidaan ratkaista esimerkiksi lapeikkunoilla ja johtamalla valoa kahden kerroksen korkuista avointa tilaa pitkin.

Miös suojaisat terassit ja parvekkeet ovat townhousen-talon mielenkiintoisia yksityiskohtia.

Kuvat Jämerä townhouse-taloista Pirkkalassa.

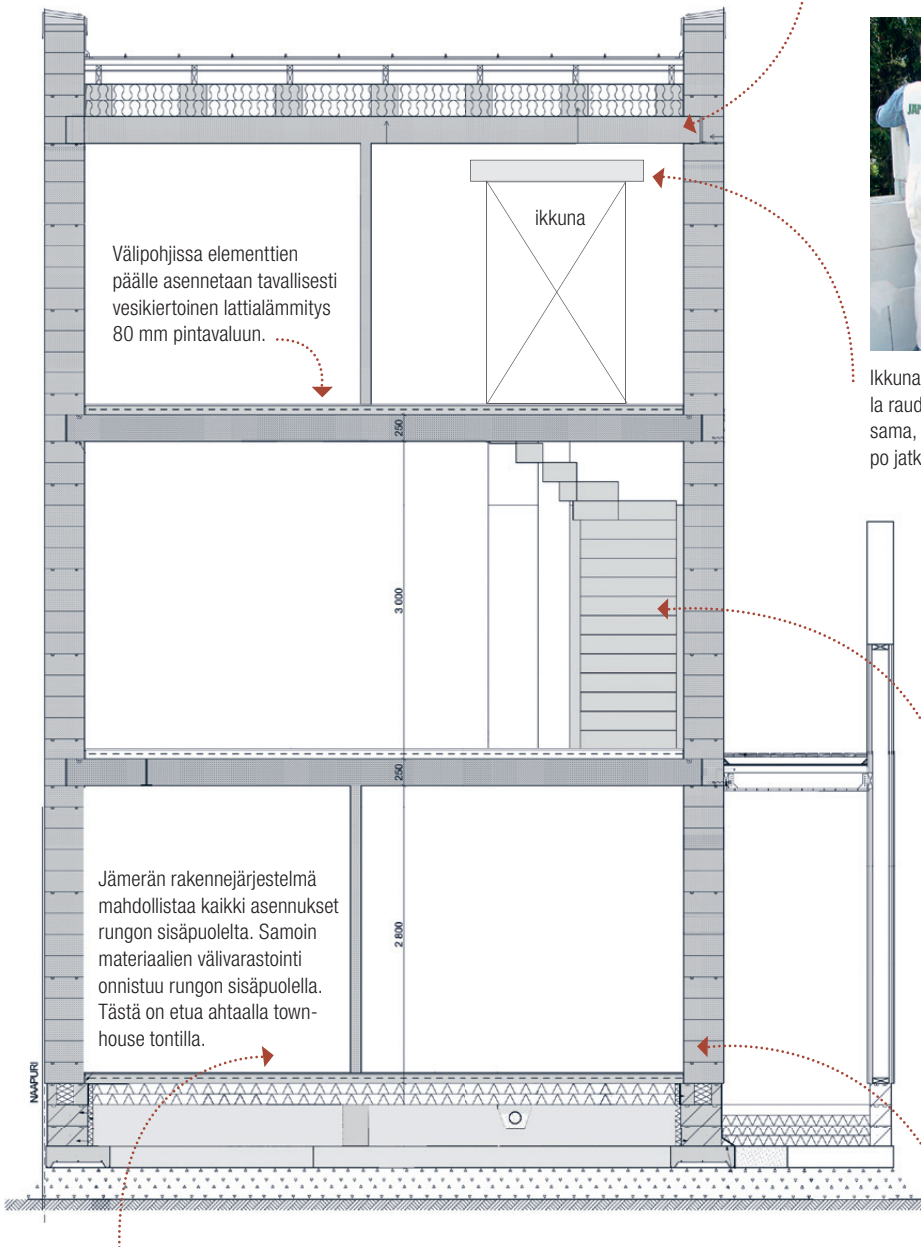


Karkaistu kevytbetoni on paras mahdollinen townhouse-talon runko-materiaali: se on kestävä, ilmatiivis, energiatehokas ja palamaton.



Yläpohja ja kerrosten välipohjat on helppo asentaa 250 mm kevytbetonielementeistä kantavien seinien päälle rakennesuunnitelmien mukaan.

Yläpohjassa elementtien päälle tulee lisälämmöneristeeksi 300-350 mm mineraalivillaa ja elementeistä voidaan tehdä myös vinoja yläpohjia.



Ikkuna- ja oviaukkojen ylitykset tehdään määrämittaisilla raudoitetuilla kevytbetonipalkkeilla. Palkkien leveys on sama, kuin seinän vahvuus, joten palkin päältä on helppo jatkaa muurausta.



Porrasaskelmat ovat raudoitettuja kevytbetonielementtejä, joita on helppo liikutella. Portaat voi rakentaa suorana tai välitasollisena. Porrasaskelmat tuetaan ympäröiviin seinärakenteisiin tai 100 mm väliseinälaitoista tehtyyn runkoon. Portaat voi toteuttaa myös terästuennalla, kuten kuvassa, jolloin portaista tulee ilmavimmat.



Ulkoseinät muurataan townhouse-taloissa tavallisesti 375 mm vahvoista lämpöeräkoista. Harkot muurataan ohutsauma-muurauksella, joka nopeuttaa työtä ja varmistaa rakenteen ilmatiivyyden. Harkoissa ei ole kosteutta kerääviä muovikerroksia ja siksi hengittävä rakenne pitää sisäilman puhtaana ja turvallisena myös allergisille perheenjäsenille.

# Townhouse ideoita



TALO 1, punainen

*Neliöt tehokäytössä*

**5h+k+rt+khh+s+parveke**

Huoneistoala 168 m<sup>2</sup>  
Kerrosala 211 m<sup>2</sup>

1. krs oleskelu
2. krs vanhempien makuuhuone, saunaosasto, kodinhoito, parveke
3. krs kolme makuuhuonetta ja kylpyhuone

TALO 2, valkoinen

*Kaden kerroksen korkeista tilaa ja kattoterassi*

**4h+k+rt+khh+s+kattoterassi**

Huoneistoala 142 m<sup>2</sup>  
Kerrosala 177 m<sup>2</sup>

1. krs oleskelu
2. krs vanhempien makuuhuone, kylpyhuone
3. krs kaksi makuuhuonetta, saunaosasto, kattoterassi

TALO 3, harmaa

**4h+k+rt+khh+s+kattoterassi**

Huoneistoala 144 m<sup>2</sup>  
Kerrosala 185 m<sup>2</sup>

1. krs oleskelu
2. krs vanhempien makuuhuone, kylpyhuone
3. krs kaksi makuuhuonetta, saunaosasto, kattoterassi

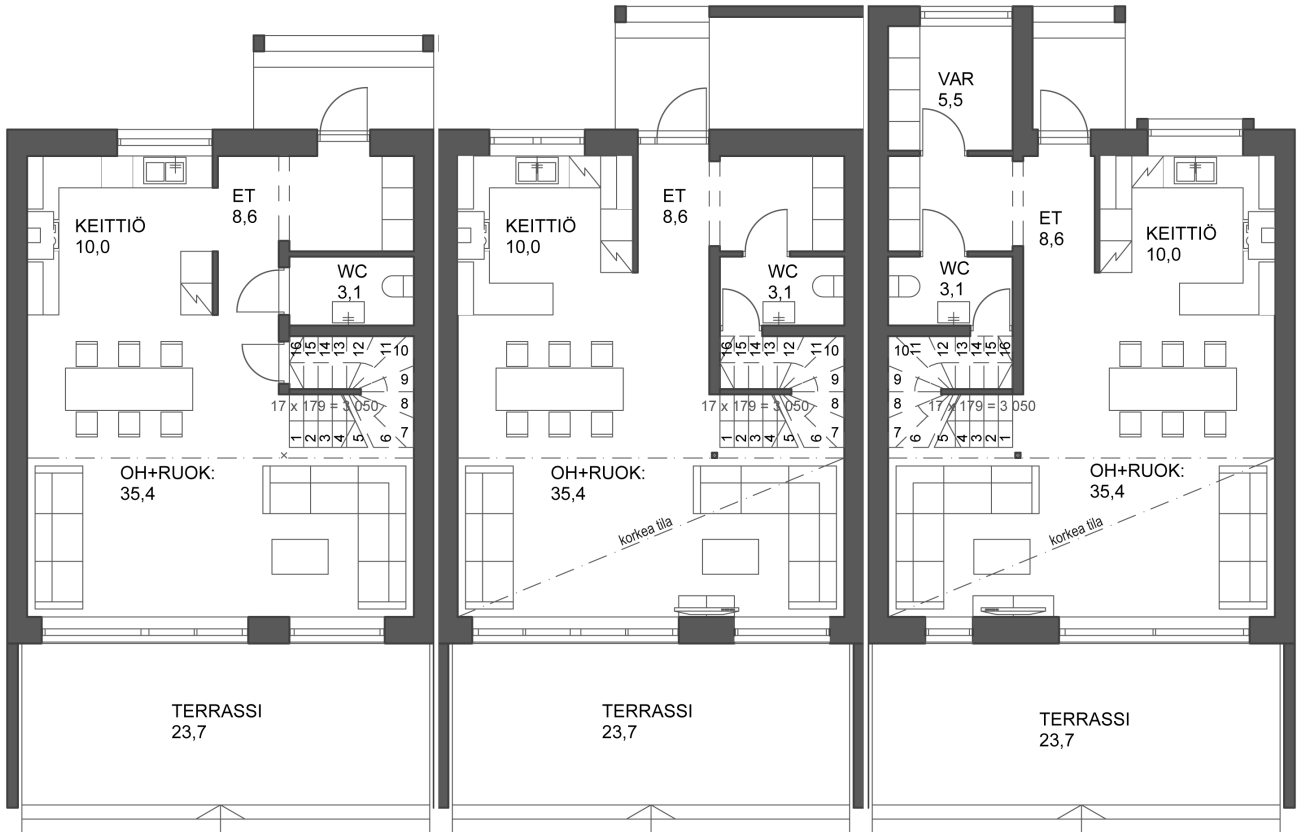


TALO 1, punainen

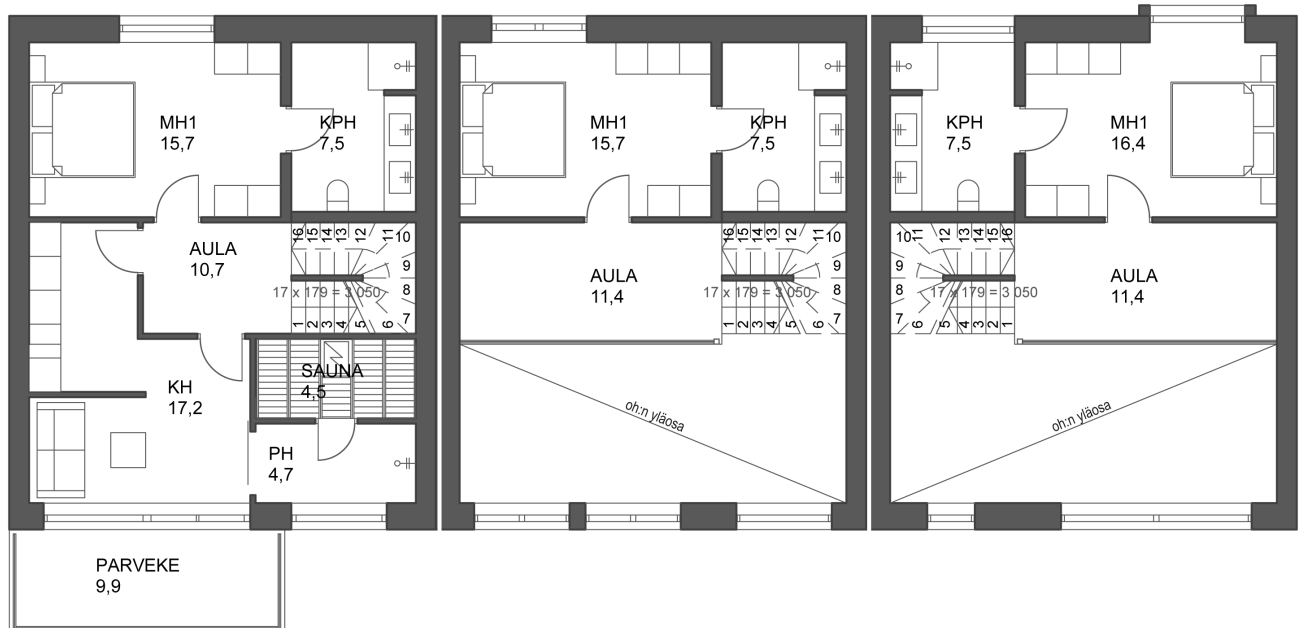
TALO 2, valkoinen

TALO 3, harmaa

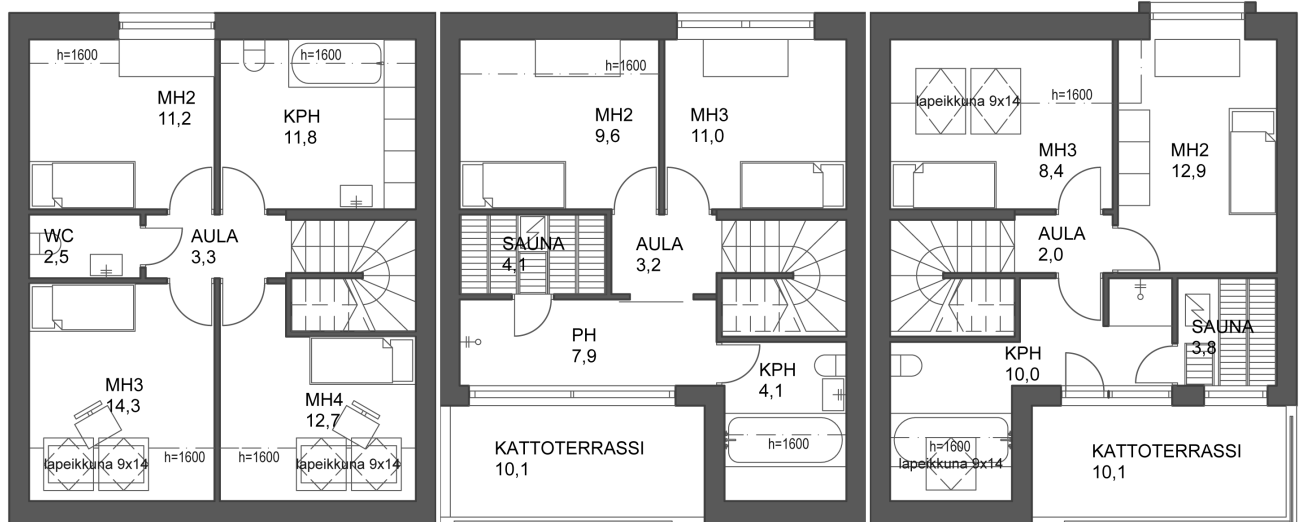
1. kerros



2. kerros



3. kerros



# Townhouse ideoita

## 4. Pienen perheen koti, jossa työtila vaikkapa yrittäjälle

3h+k+rt+kh+s+viherhuone

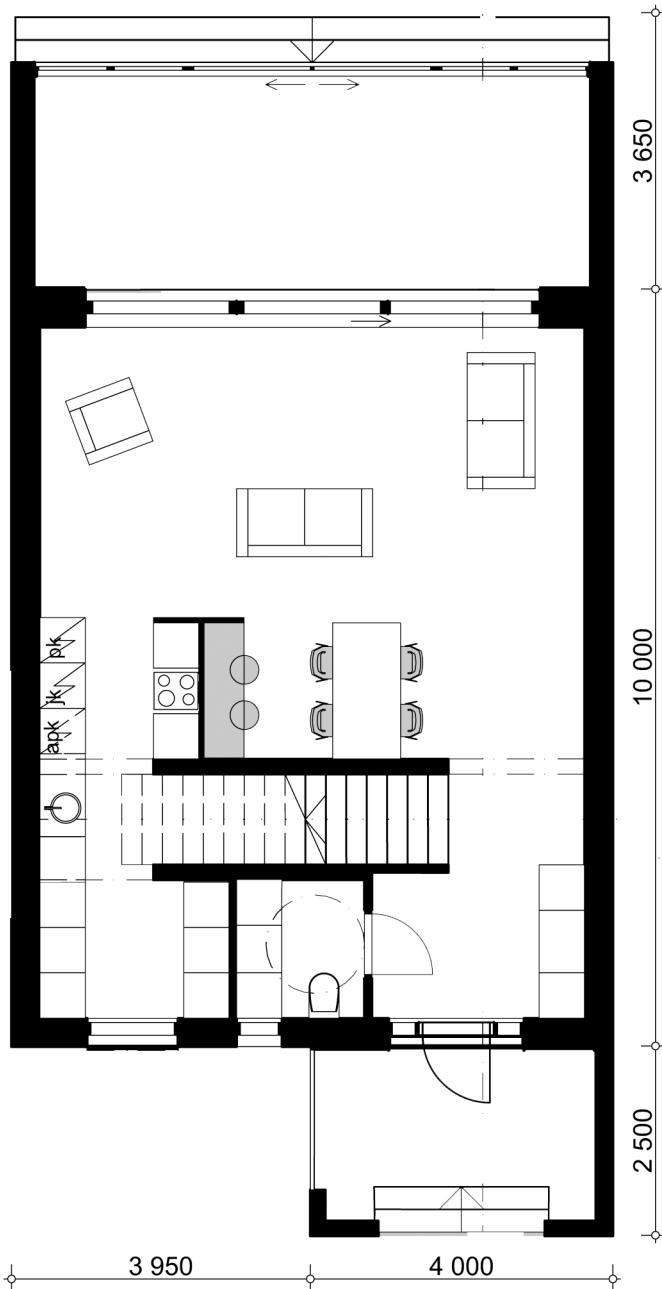
Huoneistoala 107,5 m<sup>2</sup>  
Kerrosala 234 m<sup>2</sup>

Väljäksi suunniteltu kahden tai kolmen hengen talo. Keittiön yhteydessä työtila kotikonttoriksi.

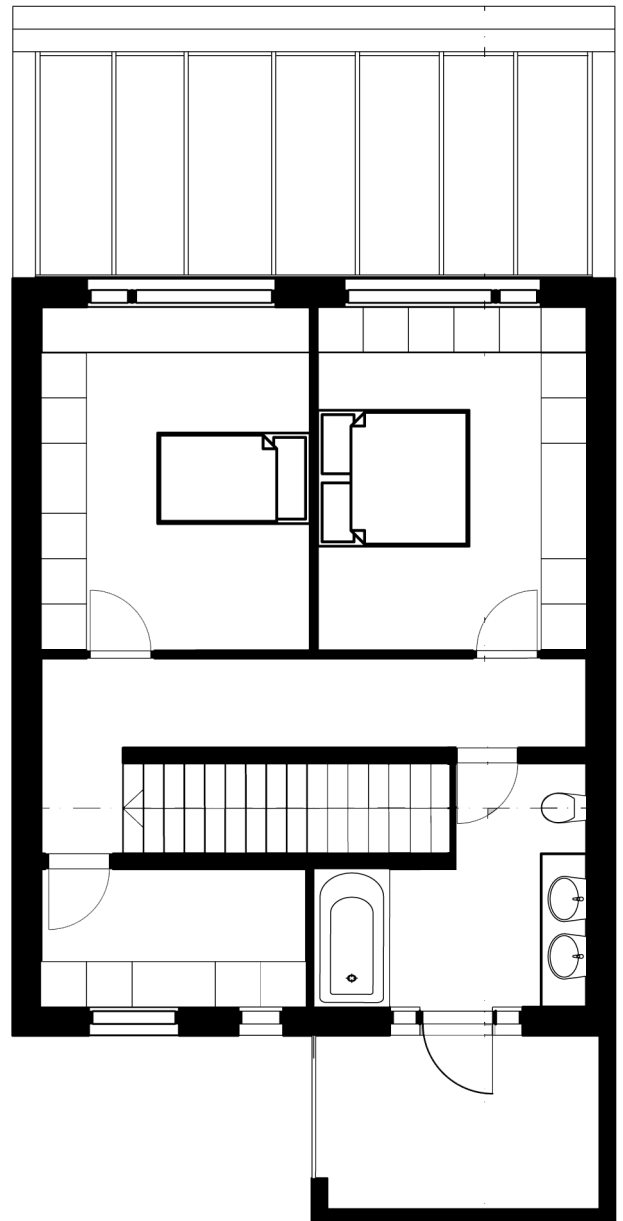


1. kerros

7 950



2. kerros



## 5. Mahdollisuus tehdä kattopuutarha kolmanteen kerrokseen

### 4h+k+rt+khh+s+viherhuone

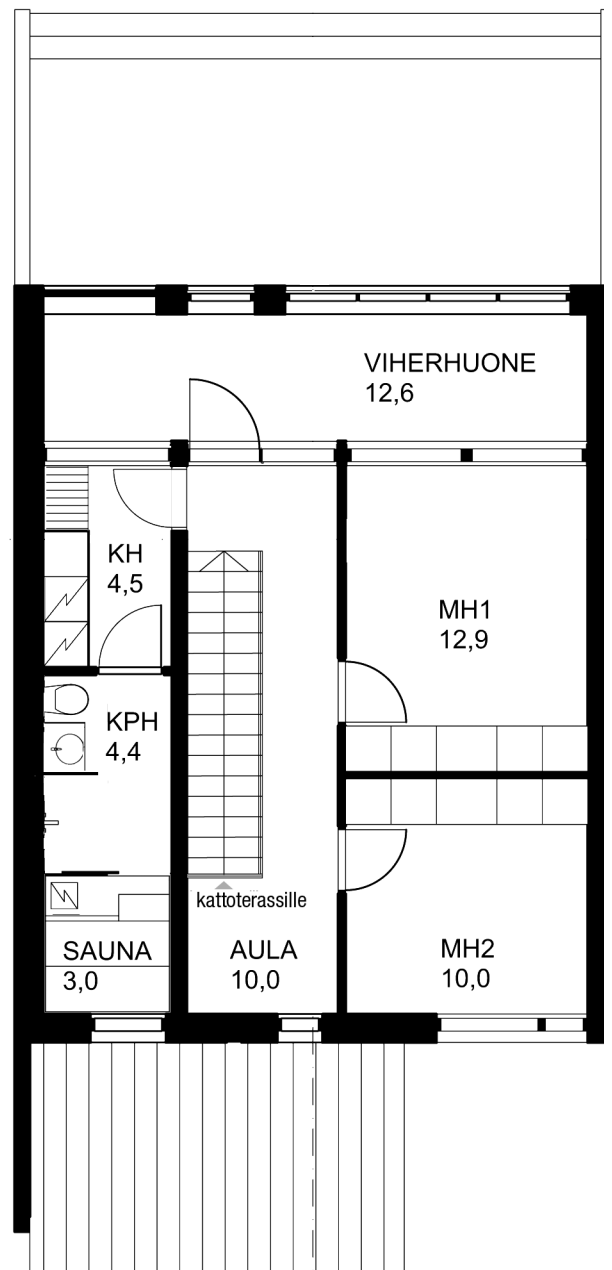
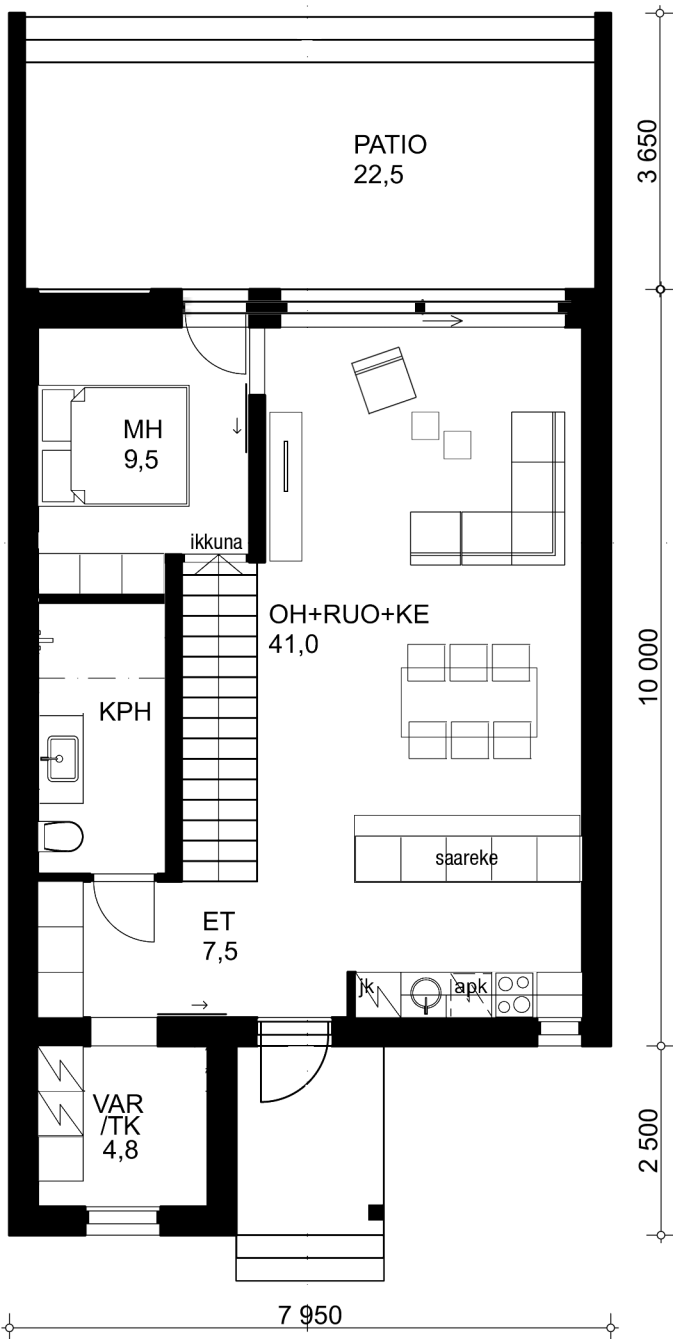
Huoneistoala 116 m<sup>2</sup> | Kerrosala 146 m<sup>2</sup>

Pohjaratkaisussa mietitty valon kulkua talon sisätiloissa. Taloa on helppo laajentaa kolmanteen kerrokseen, jonne voi sijoittaa vaikka suuren kattopuutarhan.



1. kerros

2. kerros





**JAMERA**

[www.jamera.fi](http://www.jamera.fi)

