

JAMERA

Live your dream.

SKANDINAVIAN DESIGN



Jämerä SKANDINAVIAN DESIGN

Yhdistää tyylin ja toiminnallisuuden kodissa

Scandinavian Design malliston suunnittelu sai alkunsa Jämerä-kivitalojen ensimmäisen tehtaan syntypaikoilla Helsingin Kallvikissa. Aurinkoinen päivä tehtaanjohtajalle 60-luvulla rakennetussa talossa johdatti mielikuvamatkalle Jämerä-kivitalojen historiaan, arkkitehtuuriin sekä 60-luvulta lähtien taloissa asuneiden perheiden arkeen ja juhlaan. Koko tämän ajan Jämerä-kivitalojen menestyksen kulmakiviä ovat olleet korkeatasoinen arkkitehtuuri, rakennusmateriaalin tuoma tekninen luotettavuus ja laadukkuus sekä kattava kumppaniverkosto. Scandinavian Design mallistossa ei haluttu tinkiä yhdestäkään näistä lähtökohdista.

Uusi mallisto poikkeaa suunnittelultaan valtavirran talomallistoista. Siinä on rohkeutta, asennetta ja ylpeyttä suomalaista suunnittelua kohtaan. Mallistossa on viisi eri talotyyppiä, joista jokaisesta on kolme eri variaatiota. Selkeä skandinaavinen design ja innovatiivisuus funktionaalista lähtökohdista on malliston punainen lanka. Tilat ovat helposti muunneltavia, esimerkiksi makuuhuoneiden määrää voidaan luontevasti lisätä tai vähentää elämäntilanteiden mukaan. Selkeys talojen arkkitehtuurissa on toteutettu mallistossa hienosti. Valoa tulvivien rytmikkäiden isojen ikkunapintojen vastakohtana on yhtenäisiä rauhallisia seinäpintoja. Yhtenäiset seinäpinnat mahdollistavat myös asumisen yksityisyyden tiiviillä kaupunkitonteilla.



Rakennusarkkitehti Juha Koivusalo on suunnitellut satoja pientaloja yli kymmenen vuoden aikana. Hän tietää, että asiakkaat haluavat koteja, jotka ovat heidän näköisään ja heidän arvomaailmaansa tukevia. Asiakkaan valinnossa korostuu laatu ja pysyvyys, ne ovat myös Jämerä-kivitalojen arvoja.

Mallisto tunnustaa selkeästi väriä ja muotoa

Rohkeaa ja ajatonta

Jämerä-kivitalot tunnetaan hyvästä arkkitehtuurista ja edelläkävijyydestään. Nyt luotu uusi mallisto vahvistaa tätä entisestään. - Nykyajan perheet korostavat hyvän ja erottuvan arkkitehtuurin lisäksi laadukkaita materiaaleja sekä työn laatua. Yhä enemmän asiakkailta on toiveena irroitella ja kokeilla jotain uutta sekä rohkeaa, mutta ajatonta. Näitä arvoja olen pyrkinyt tuomaan uuden malliston suunnittelussa, **Juha Koivusalo** kertoo.

Samanlainen kuin lapsuudenkoti

Ympäristöarvot ja ympäristön huomioon ottaminen ovat asioita, joita yhä useammat oman talon rakentajat miettivät tehdessään valintoja. Jämerä-kivitalo-

jen materiaali, kevytbetoni, on luonnonmukainen ja siitä tehdyillä taloilla on pitkä elinkaari.

- Meillä on asiakkaina perheitä, joiden vanhemmista toinen on asunut lapsuutensa Jämerä-kivitalossa. On mukava kuulla asumisen tarinoita ja huomata kuinka tyytyväisiä asukkaat ovat olleet Jämerä-kivitaloon, niin että seuraavakin sukupolvi haluaa samanlaisen, kertoo Juha Koivusalo.

- Olen suunnitellut malliston myös siten, että siitä löytyvät ratkaisut erilaisille tonteille: leveille ja kapeille sekä rinteeseen ja eri ilmansuuntiin avautuville tonteille. Samoin on suunnittelussa huomioitu yksi-, puolitoista- ja kaksikerroksisia ratkaisut sekä erilaiset kattomuodot, Koivusalo listaa suunnitteluperusteita.

Jämerä Scandinavian Design Valo on koti, jossa perheen yhdessäolo, viihtyminen ja rauhoittuminen ovat etusijalla. Valoon kuuluu kolme erikokoista muunneltavaa taloa, jotka ovat hyvin funktionaalisia, avaria ja selkeitä. Taloissa on avaruutta, korkeutta ja tilan tuntua. Kaikki harmonisesti yhdessä kokonaisuudessa. Lopputuloksena on monikäyttöinen ja moderni koti, jossa on luonnonvalo tulvii sisään.

VALO 196

5 H+K

Huoneistoala 196 m² + tekn. tila 3 m²

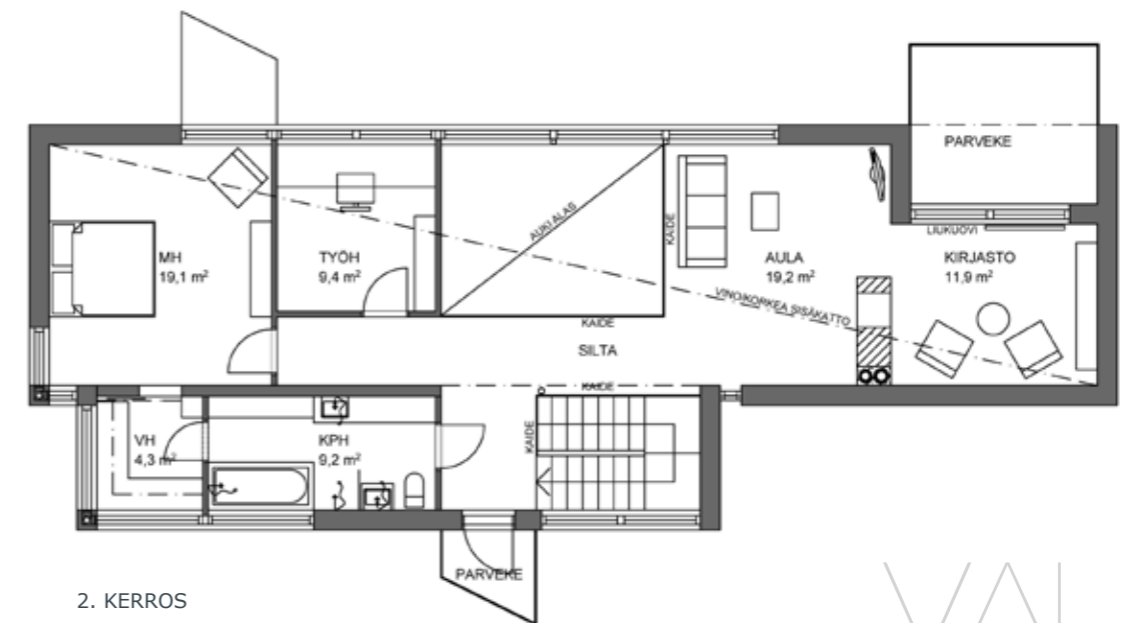
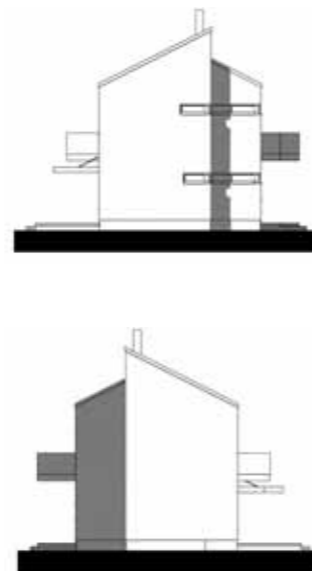
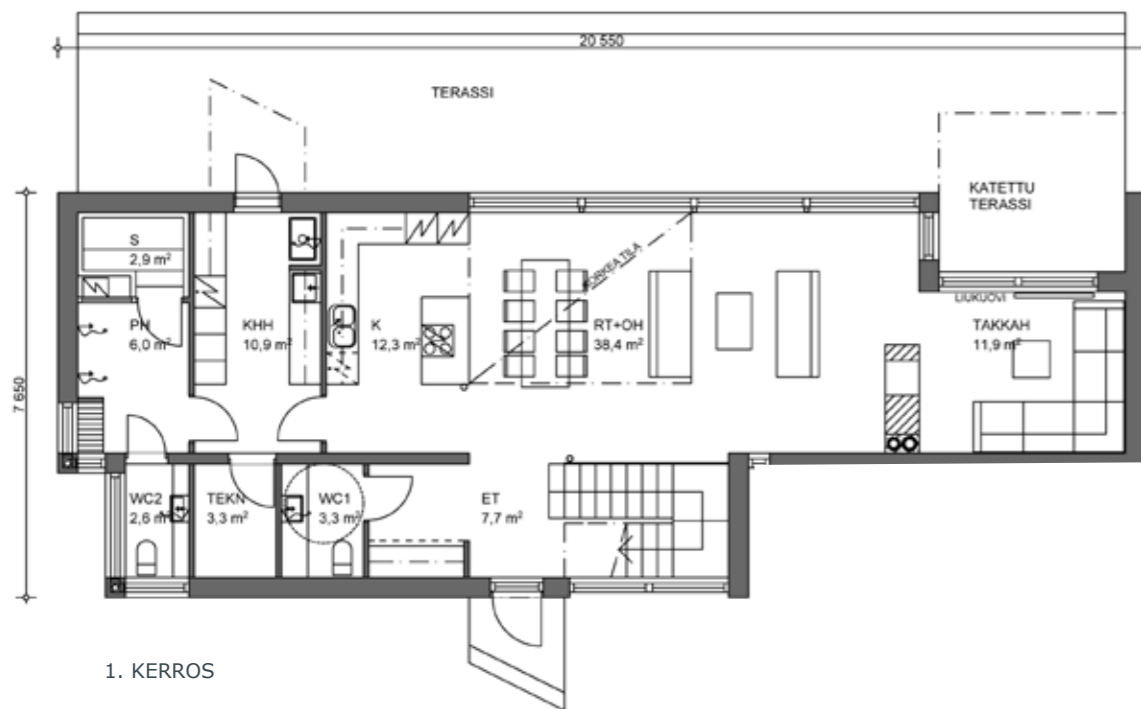
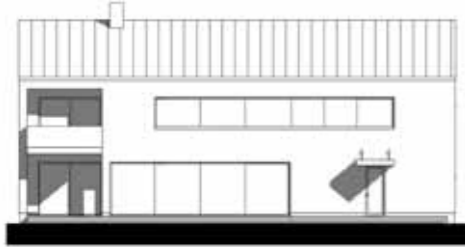
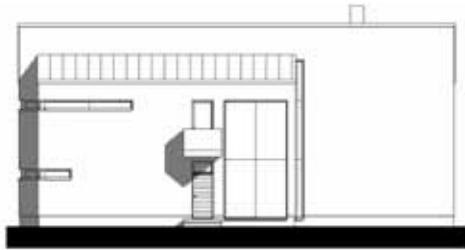
Kokonaisala 250 m²

Vaatii rakennusoikeutta 229 m²

Valo 196 kaksikerroksinen nuorelle perheelle tai pariskunnalle suunniteltu avara koti. Talo sopii etelään tai länteen aukeavalle tasamaatontille.

Valo 196:n tilat liittyvät toisiinsa avarina tilasarjoina. Oleskelutiloista voidaan rajata lisää erillisiä makuuhuoneita ilman, että tilan tuntu rikkoutuu. Olohuone/ruokailutilan kahden kerroksen korkuista aukkoa voidaan laajentaa tarvittaessa avarammaksi tai vaihtoehtoisesti ottaa se makuuhuonekäyttöön.

Yläkerran ison makuuhuoneen yhteydessä on vaatehuone/pukeutumistila, josta on edelleen yhteys tilavaan kylpyhuoneeseen. Yläkerrassa on myös vino sisäkatto tilan tuntua lisäämässä.





VALO 196R

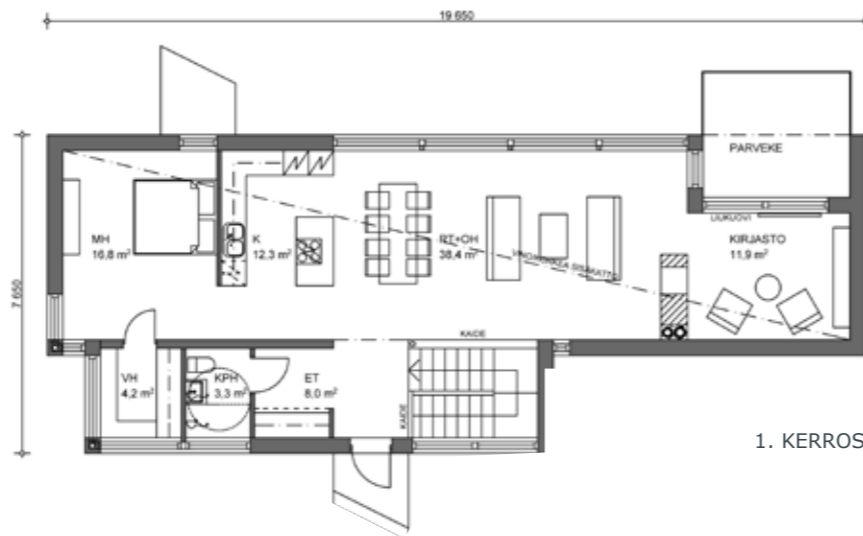
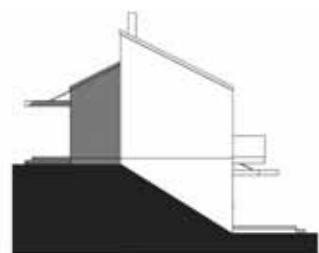
5 H+K

Huoneistoala 196 m² + tekn.tila 4 m²

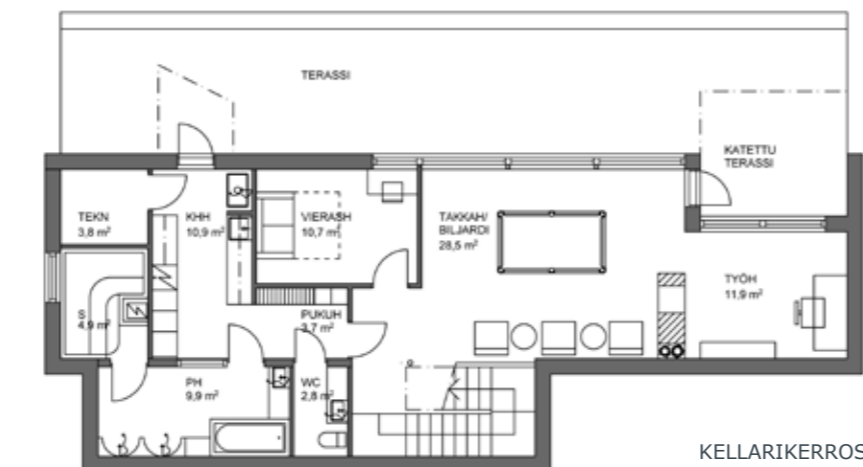
Kokonaisala 249 m²

Vaatii rakennusoikeutta 207 m²

Valo 196R on rinnetalo, joka on suunniteltu reilulla mitoituksella. Se sopii etelään tai länteen laskevaan rinteeseen. Talossa on sekä tilaa harrastuksille, vieraille että etätöskentelylle. Tilaratkaisut ovat helposti muunneltavissa esimerkiksi lisäämällä tai vähentämällä makuuhuoneita. Talon edustavat kylpy- ja saunatilat ovat yhteydessä tilavaan takkahuoneeseen ja terassiin, jossa on mukava vilvoitella saunomisen lomassa.



1. KERROS



KELLARIKERROS



VALO 117

4 H+K

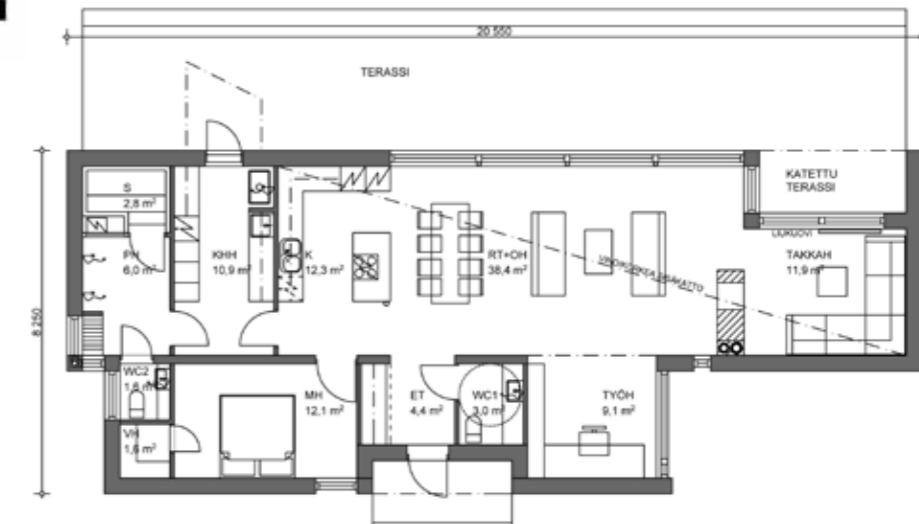
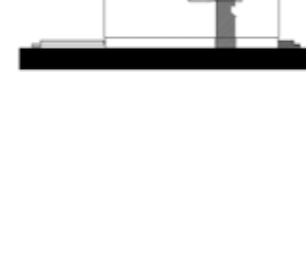
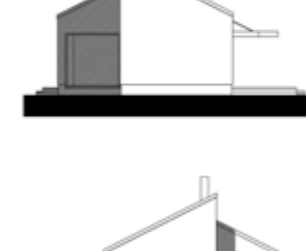
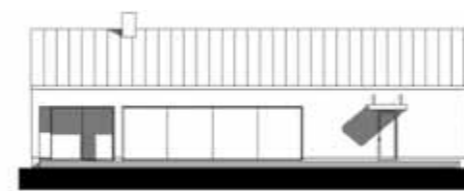
Huoneistoala 117 m²

Kokonaisala 141 m²

Vaatii rakennusoikeutta 133 m²

Valo 117 on yksikerroksinen tyylikäs koti rationaalisella mitoituksella. Talo sopii etelään tai länteen avautuvalle tasamaa tontille.

Valo 117:ssä on avaruuden tuntua ja siinä on panostettu yhdessäoloon ja viihtyvyyteen. Tarvittaessa yhtenäisestä tilasarjasta voidaan rajata lisää makuuhuoneita. Esimerkiksi takkahuone voidaan erottaa väliseinällä makuuhuoneeksi. Talossa on vino ja korkea sisäkatto keittiön, ruokailutilan, olohuoneen ja takkahuoneen osalla.



LINJA

Jämerä Scandinavian Design Linja on kapearunkoinen talo, jossa aidon kivitalon moderni muotokieli on parhaimmillaan. Talo sopii tiiviiseen kaupunkirakentamiseen ja on tarvittaessa paloteknisesti osastoitavissa, jos talon sijoitus tontille niin vaatii. Linjan olohuoneeseen tulvii valoa koko seinän levyisestä ikkunapinnan kautta. Pitkää julkisivua rytmittää korkeat veistoksellisen ikkunat, jotka kääntyvät kattoikkunoiksi vinoa katto myötäillen. Linjaan kuuluu kolme yksilöllisesti muunneltavaa taloa.



LINJA 172

4-5 H+K

Huoneistoala 172 m² + tekninen tila 3 m²

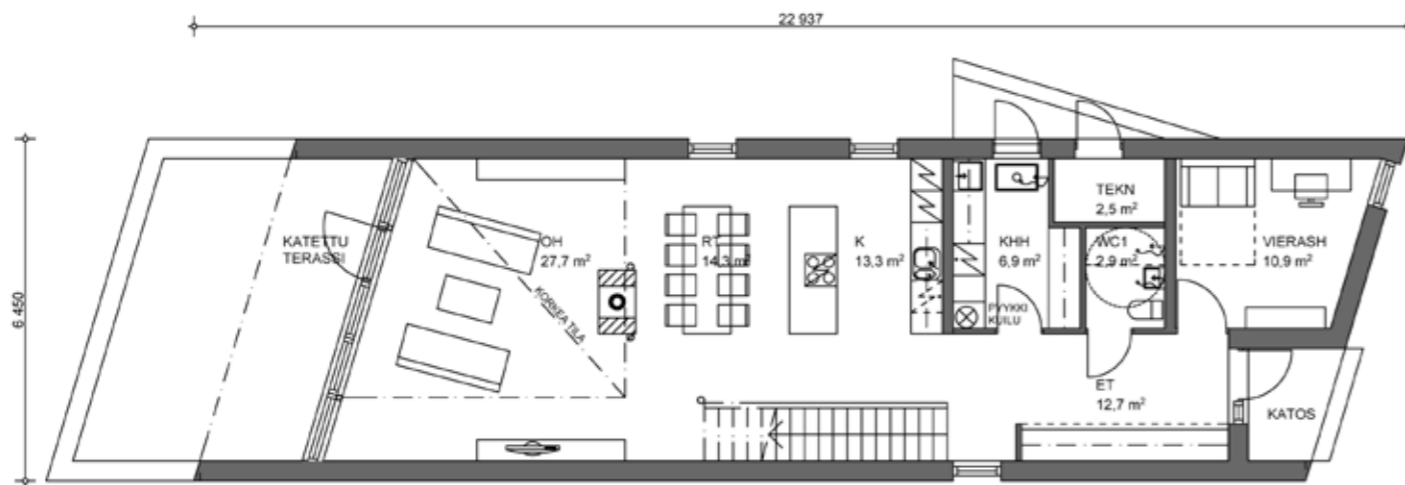
Kokonaisala 221 m²

Vaatii rakennusoikeutta 204 m²

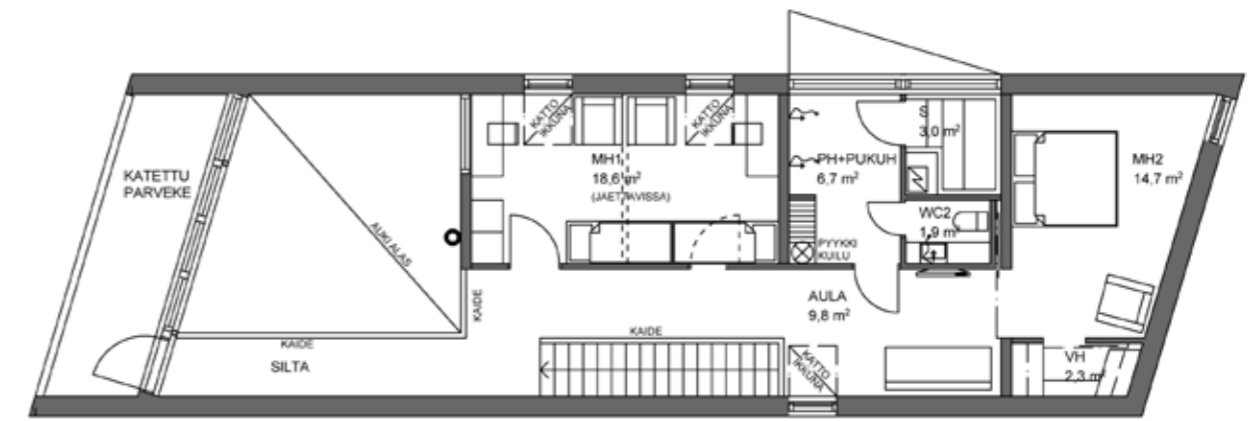
Linja 172 on kaksikerroksinen ja kapearunkoinen talo pitkälle ja kapeahkalle tontille. Taloon tullaan joko idästä tai pohjoisesta.

Talon sielu on sen avara ja korkea olohuone, jonka ainoastaan takka rajaa ruokailu- ja keittiötiloista. Reilunkokoisesta eteisestä on suora yhteys kodinhoitotiloihin.

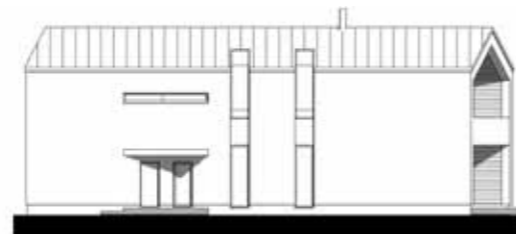
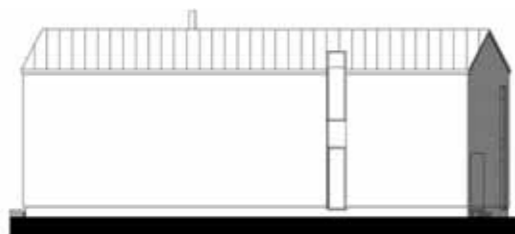
Yläkerran hauskana ja käteväenä yksityiskohtana on pyykkiuili kakkoskerroksen saunaosastolta suoraan alakerran kodinhoitohuoneeseen.



1. KERROS



2. KERROS



LINJA

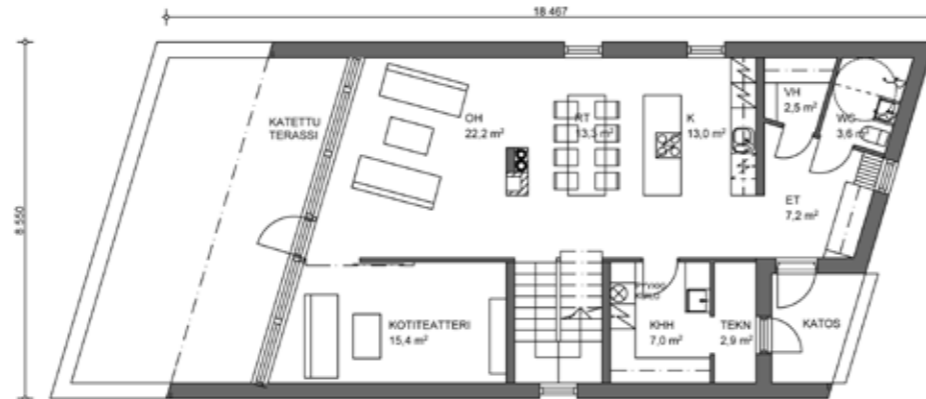
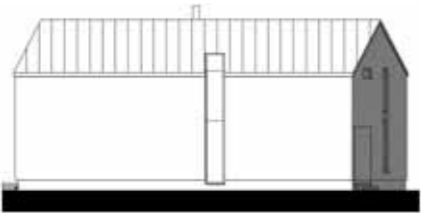
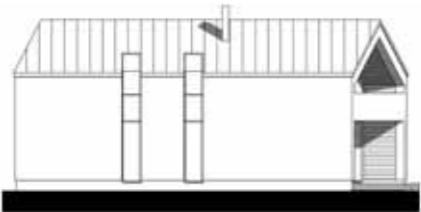


LINJA 177

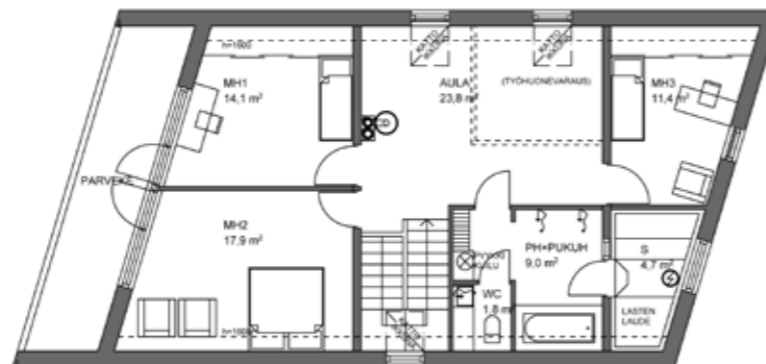
5-6 H+K

Huoneistoala 177 m² + tekninen tila 3 m²
Kokonaisala 234 m²
Vaatii rakennusoikeutta 200 m²

Linja 177 on puolitoistakerroksinen selkeälinjainen talo. Perheen yksityiset toiminnot on keskitetty yläkertaan, jossa on tilavat makuuhuoneet, saunaosasto ja yhteinen oleskelutila. Oleskelutilan saa tarvittaessa helposti eriytettyä rauhalliseksi työhuoneeksi. Kahdesta yläkerran makuuhuoneesta on käynti parvekkeelle.



1. KERROS



2. KERROS

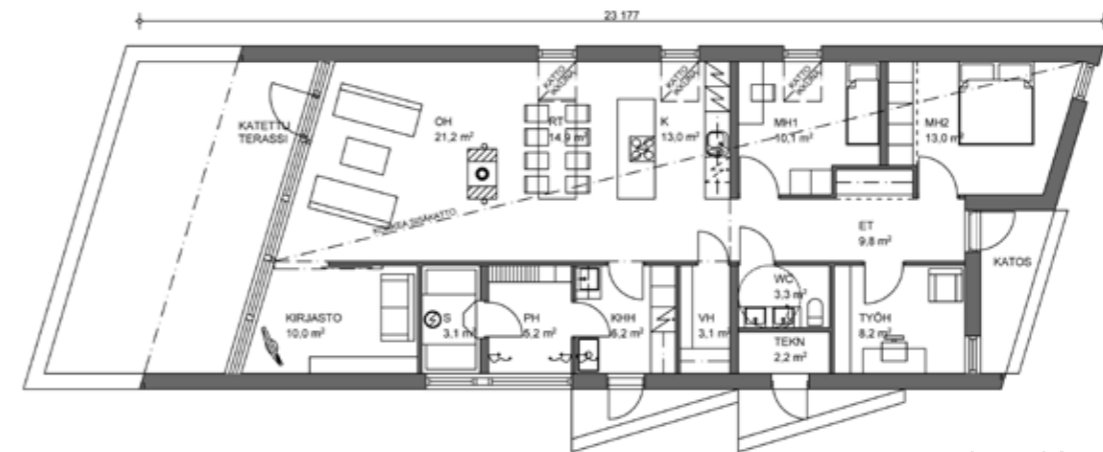
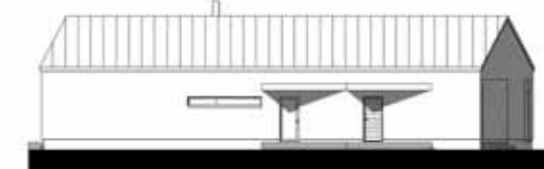
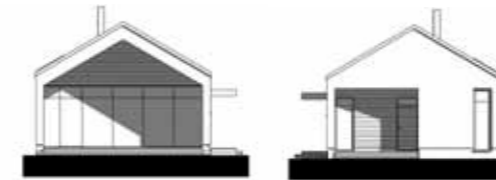


LINJA 125

5 H+K

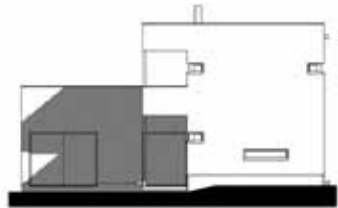
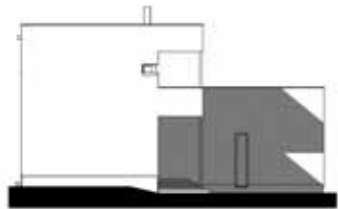
Huoneistoala 125 m² + tekninen tila 2 m²
Kokonaisala 150 m²
Vaatii rakennusoikeutta 143 m²

Linja 125 on yksikerroksinen ihastuttavan kompakti talo. Sen jokaisella neliöllä on oma funktionsa. Taloon on mahdollisuus sijoittaa jopa neljäs makuuhuone kirjastotilan sijaan. Kattoikkunoiksi kääntyvät ikkunat antavat ylimääräistä luonnonvaloa ruokailutilaan, keittiöön ja yhteen makuuhuoneista. Vino sisäkatto antaa avaruutta, tilan tuntua ja näköä.



VOIMA

Jämerä Scandinavian Design Voima on koti, jossa modernin nykyarkkitehtuurin vaikutus näkyy talon ulkoasussa sekä sisätilojen suunnittelussa. Voiman T-kirjaimen muoto mahdollistaa katettut ja suojaisat terassit ilta- ja aamuaurinkoon. Tasakatto korostaa talon modernia luonnetta. Voima tarjoaa kapean rungon asiasta runsaasti muuntelumahdollisuuksia tila- ja huonejakoon perheen eri elämäntilanteiden mukaan.



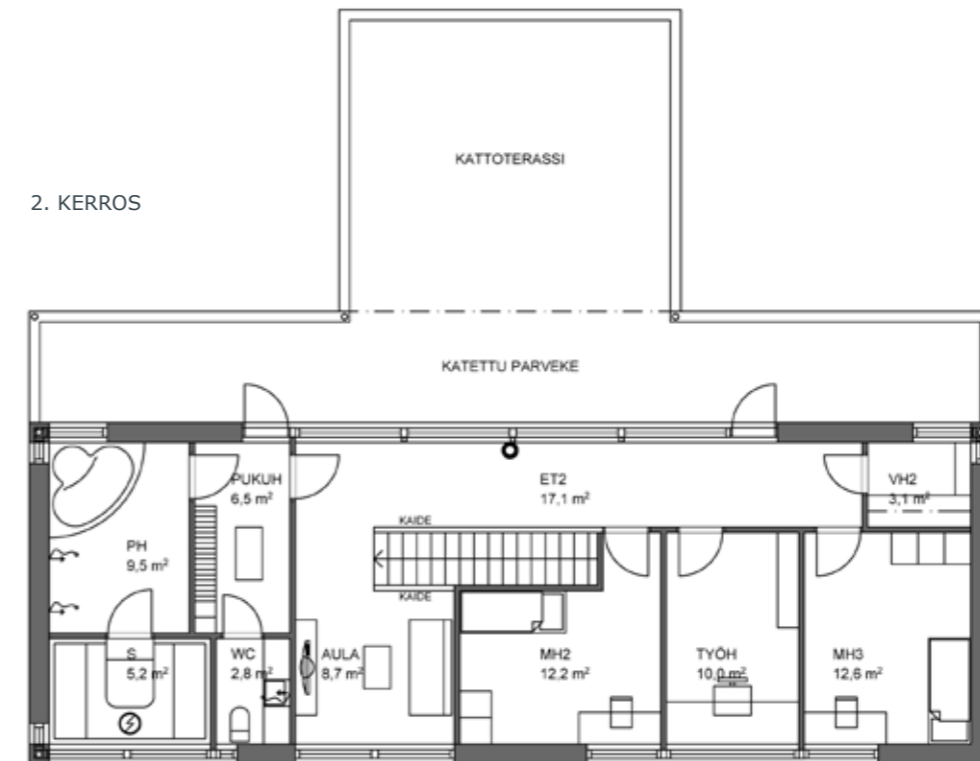
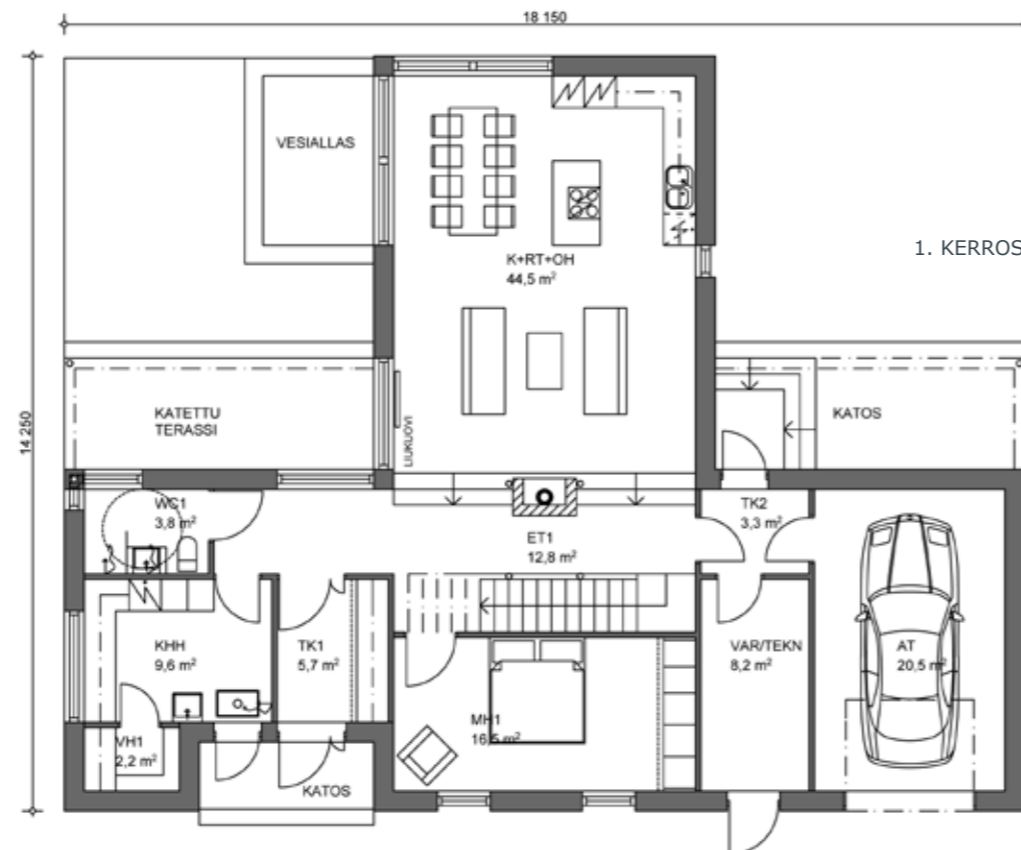
VOIMA 200

5 H+K

Huoneistoala 200 m² + aputilat 33 m² (autot. + var.)
Kokonaisala 280 m²
Vaatii rakennusoikeutta 262 m²

Voima 200 on kaksikerroksinen talo, jonka erikoisuus on suuret ulkoterrassit: kaksi maantasossa ja yksi kakkoskerroksessa. Talo soveltuu parhaiten etelään tai länteen aukeavalle loivalle rinnetontille.

Ensimmäisen kerroksen tilasuunnittelulle antaa voimaa tasoero eteistilojen ja olohuoneen välillä. Yläkertaan on sijoitettu edustava saunaosasto sekä runsaat vilvoittelutilat kattoterassilla, joka on oiva paikka omien voimien keräämiseen. Autotallista on kätevästi sisäänkäynti suoraan sisätiloihin.





VOIMA 246

5 H+K

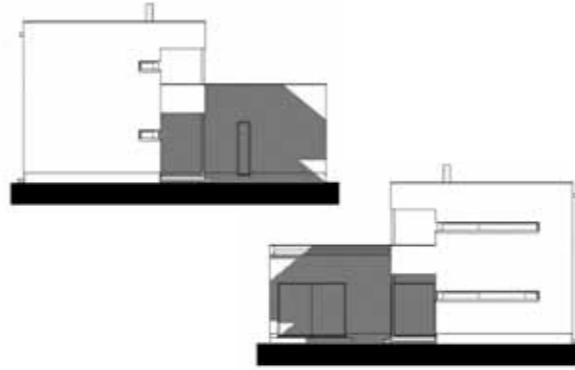
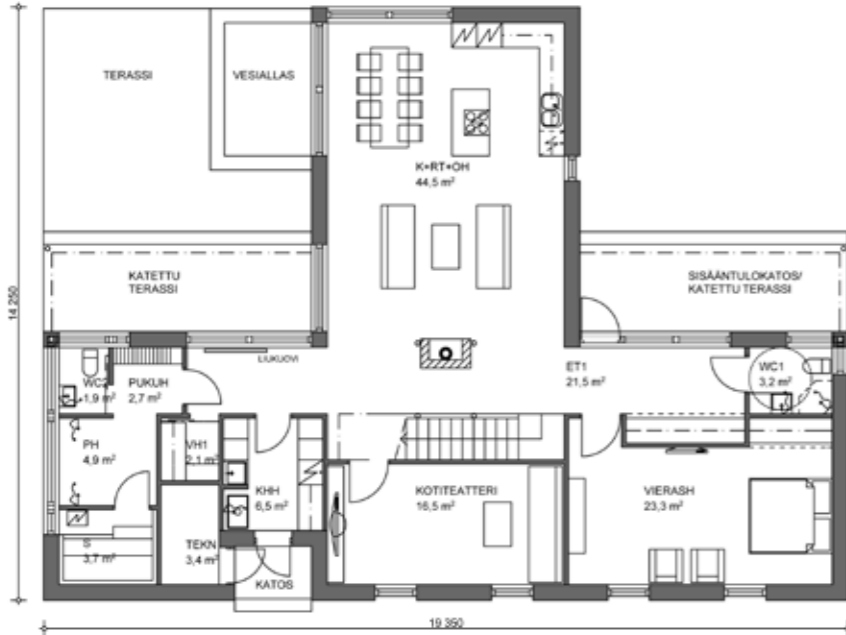
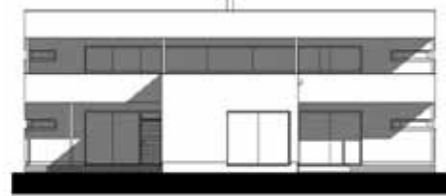
Huoneistoala 246 m² + tekninen tila 3 m²

Kokonaisala 298 m²

Vaatii rakennusoikeutta 278 m²

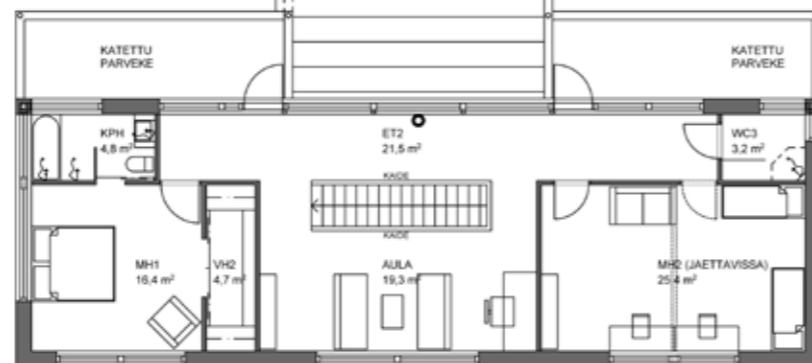
Voima 246 on kaksikerroksinen tasamaatontille sopiva talo, johon on sisääntulo etelä tai länsisuunnassa.

Voima 246:n tilat on jaoteltu selkeästi eri kokonaisuuksiksi. Ensimmäisessä kerroksessa sijaitsevat avarat oleskelutilat ja saunaosasto. Yläkerta on perheen yksityistä tilaa. Suureen makuuhuoneeseen tuo ylellisyyttä oma kylpyhuone, vaatehuone ja terassin läheinen sijainti. Toisessa siivessä oleva makuuhuone voidaan puolestaan jakaa tarvittaessa kahdeksi erilliseksi huoneeksi. Suuri yhtenäinen ikkunapinta tuo yläkerran oleskelutiloihin avaruutta ja luonnonvalon voimaa.



1. KERROS

2. KERROS



VOIMA 144

5 H+K

Huoneistoala 144 m² + tekninen tila 3 m²

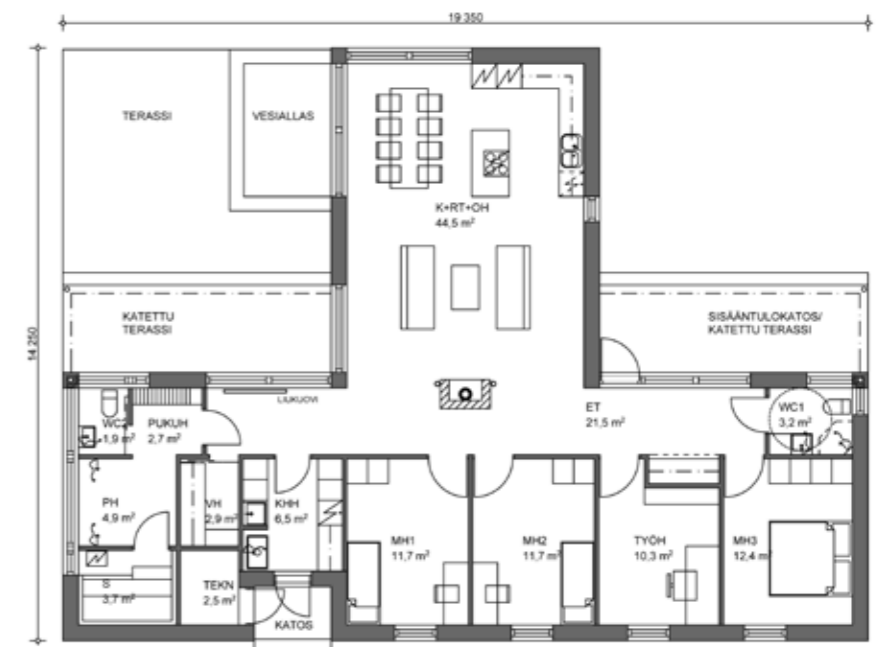
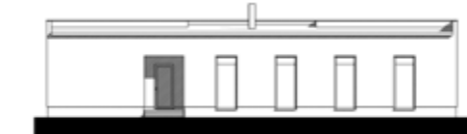
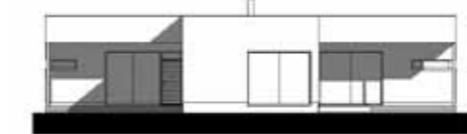
Kokonaisala 173 m²

Vaatii rakennusoikeutta 164 m²

Voima 144 on yksikerroksinen hyvin funktionaalinen ja moderni koti, jossa tilasuunnittelu edustaa huippuluokkaa. Talo soveltuu parhaiten tasamaatontille, jossa sisääntulo on etelä- tai länsisuunnasta.

Voima 144:n tilat on jaettu selkeästi kolmeen eri kokonaisuuteen: erilliset oleskeluun pyhitetyt avara tilat, makuuhuonetilat ja märkätilat. T-muodon ansiosta talossa on katetut terassit talon suojaisissa kainaloissa eri ilmansuuntiin.

Koska Voima 144:n runko on kapea ei talossa tarvita kantavia linjoja. Tämä mahdollistaa lähes vapaasti muunneltavat sisätilat. Tässä talossa on voimaa ja tehokkuutta pienelle perheelle.





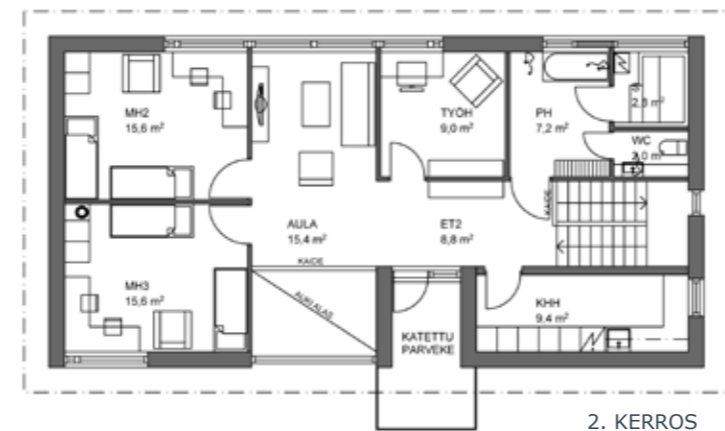
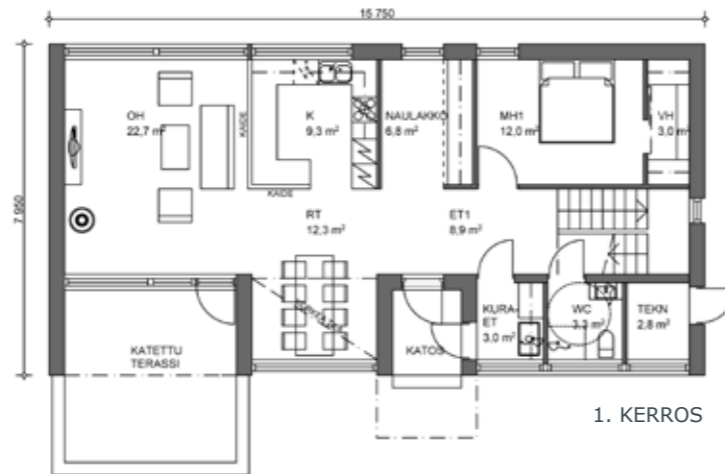
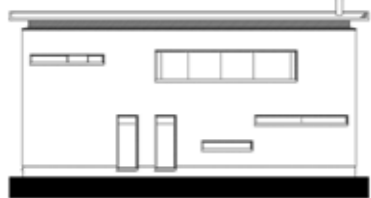
TILA 180

5 H+K

Huoneistoala 180 m² + tekninen tila 3 m²
Kokonaisala 229 m²
Vaatii rakennusoikeutta 209 m²

Tila 180 on kaksikerroksinen talo, joka soveltuu parhaiten tasamaatontille, jossa sisäänkäynti on etelästä tai lännestä. Talossa on tilavat huoneet ja käytännöllinen tilanjako. Sisäänkäynti on mahdollista sijoittaa myös talon toiselle puolelle, pääovea vastapäätä.

Lapsiperheen arkea helpottaa omalla sisäänkäynnillä varustettu kuraeteinen. Komea yksityiskohta ruokailutilassa on kahden kerroksen korkuinen ikkuna. Saunaosasto ja kodinhoitohuone on sijoitettu toiseen kerrokseen, jolloin pyykinhuolto onnistuu samassa kerroksessa, kuin peseytyminen.



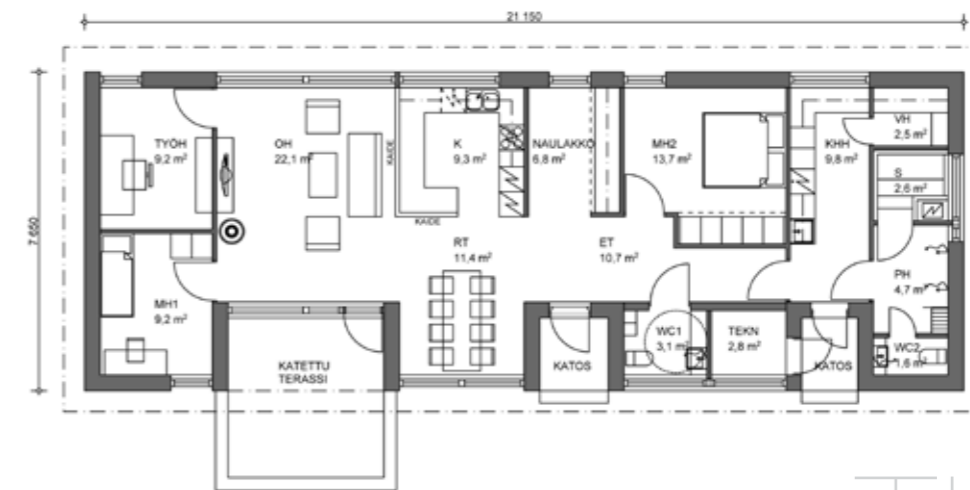
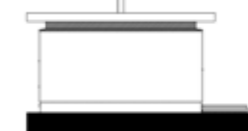
TILA 121

4 H+K

Huoneistoala 121 m² + tekninen tila 3 m²
Kokonaisala 150 m²
Vaatii rakennusoikeutta 142 m²

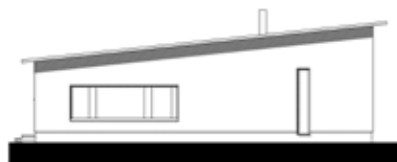
Tila 121 on yksikerroksinen talo pienen perheen tarpeisiin. Talo soveltuu parhaiten tasamaatontille, jossa sisäänkäynti on etelästä tai lännestä. Sisäänvedetyt terassit ja katokset antavat talolle rytmikkään ilmeen. Sisäänkäynti on helppo sijoittaa myös talon toiselle puolelle.

Talon toiminnot on jaettu järkevästi: kodinhoito- ja pesutilat sekä vanhempien makuuhuone ovat omana kokonaisuutenaan. Oleskelutilat ovat talon keskiosassa ja kaksi makuuhuonetta talon toisessa päädyssä. Tila 121 on käytännöllinen koti, jossa on tehokkaat neliöt.



MUOTO

Jämerän Scandinavian Design Muoto on yksilöllinen koti persoonallisia muotoja arvostavalle perheelle. Muoto koostuu kolmesta erikokoisesta talomallista, jotka ovat täynnä hienoja yksityiskohtia. Muodon orgaaninen, vapaasti aaltoileva julkisivu tuo mielenkiintoa myös sisätiloihin. Isot ikkunat ja korkeat huoneet antavat taloon valoa, avaruutta ja tilaa hengittää. Persoonallisesta ulkomuodosta huolimatta Muoto on koti, jossa on rationaalinen ja tehokas pohjaratkaisu.



MUOTO 150

5-6 H+K

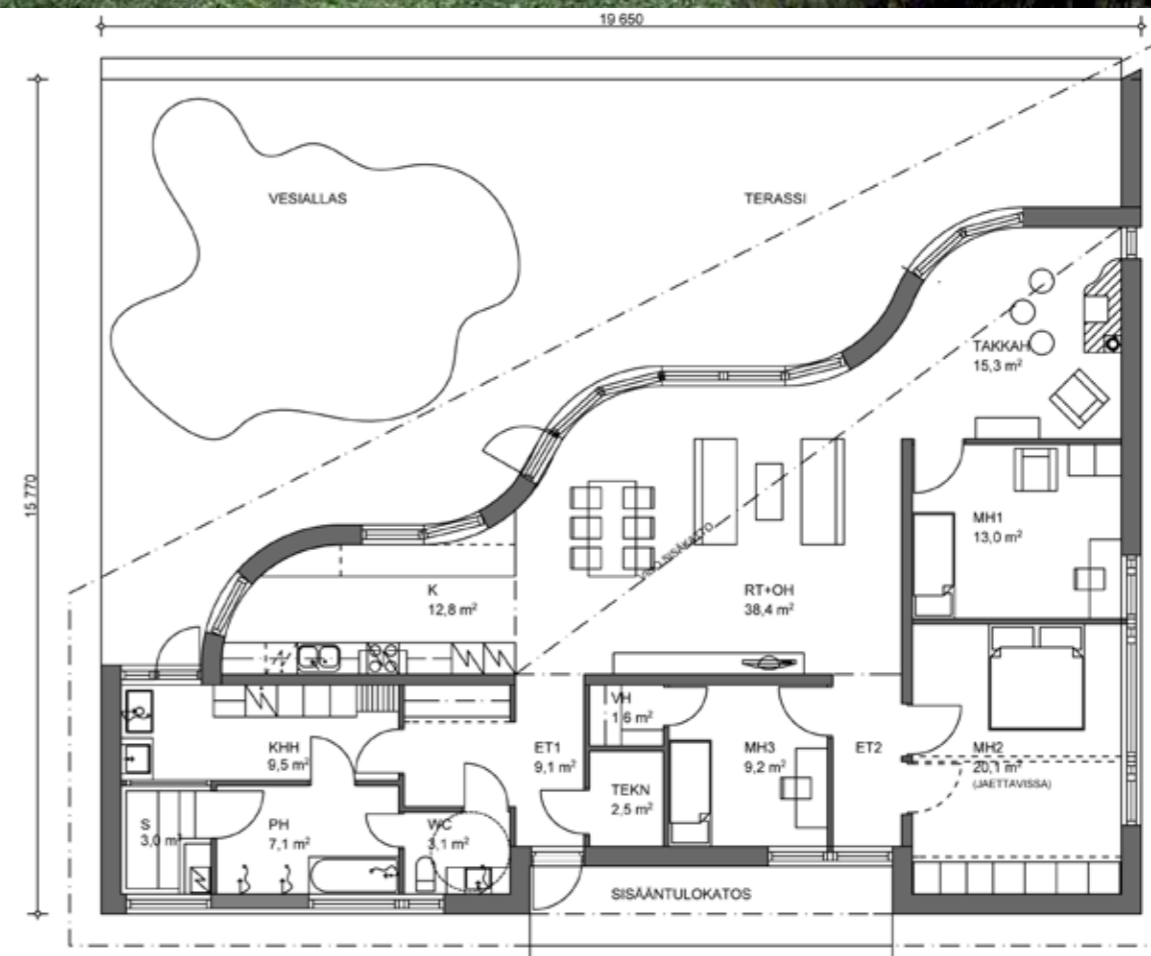
Huoneistoala 150 m² + tekninen tila 3 m²

Kokonaisala 180 m²

Vaatii rakennusoikeutta 172 m²

Jämerä-kivitalo Muoto 150 on persoonallinen yksikerroksinen talo yksilöllistä kotia etsivälle perheelle. Rytmikäs talo soveltuu parhaiten tasamaatontille, jossa sisäänkäynti on pohjoisesta tai idästä.

Talon vapaasti aaltoileva julkisivu tuo mielenkiintoa myös sisätiloihin, jossa talon oleskelutilat ja keittiö soljuvat kaaren mukana. Talossa on persoonallisesta ulkomuodosta huolimatta rationaalinen ja tehokas pohjaratkaisu, sekä mahdollisuus jopa viiteen makuuhuoneeseen. Mielenkiintoinen yksityiskohta on talon terassille suunniteltu vesiallas. Muoto 150 on koti, jossa rohkeita ratkaisuja ja elävää tunnelmaa.



MUOTO

SKANDINAVIAN DESIGN



MUOTO 164

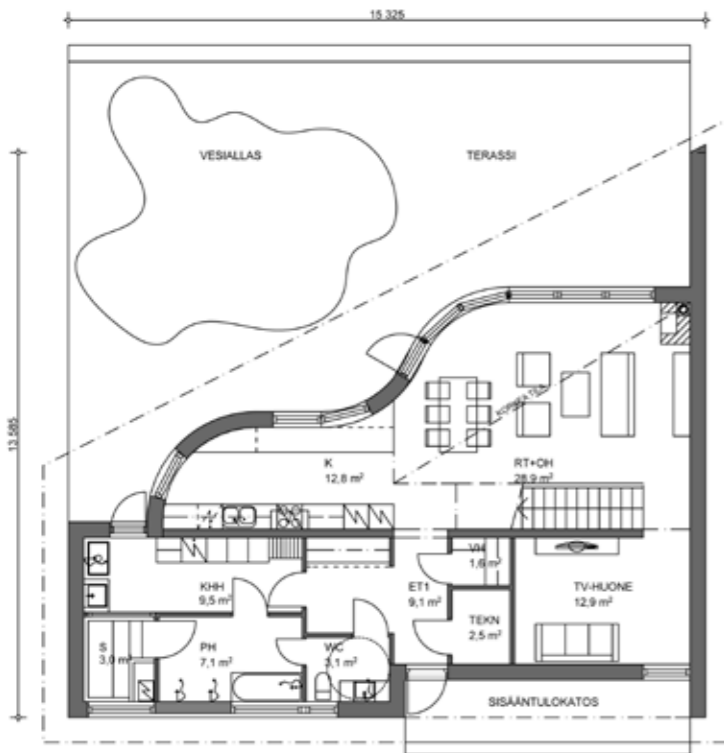
5 H+K

Huoneistoala 164m² + tekninen tila 3 m²

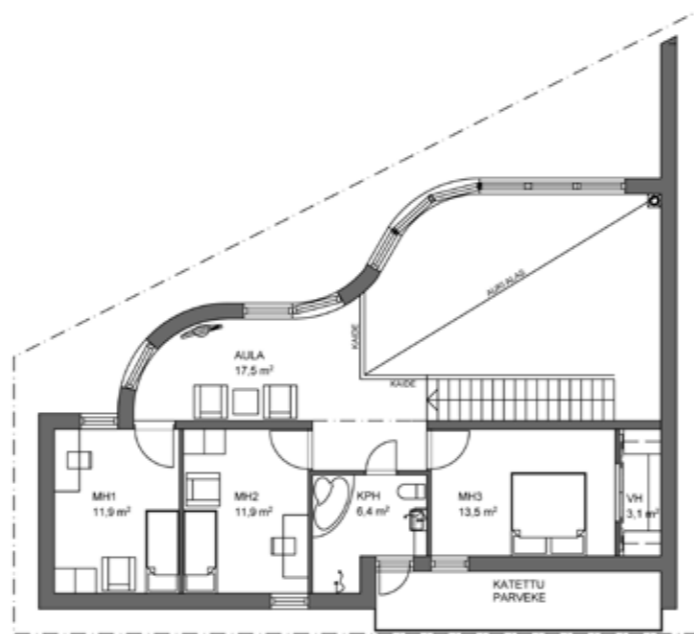
Kokonaisala 207 m²

Vaatii rakennusoikeutta 195 m²

Muoto 164 on kaksikerroksinen talo, jossa on persoonallinen ilme ja paljon mielenkiintoisia yksityiskohtia. Talo soveltuu tasamaatontille, jossa sisäänkäynti on pohjoisesta tai idästä. Talossa on persoonallisesta ulkomuodon lisäksi rationaalinen ja tehokas pohjaratkaisu. Ensimmäisen kerroksen näyttävät oleskelutilat ovat yhtä avaraa kahden kerroksen korkuista tilaa. Toisessa kerroksessa sijaitsee kolme makuuhuonetta ja kylpyhuone, josta on suora yhteys parvekkeelle.



1. KERROS



2. KERROS



MUOTO 117

4-5 H+K + erillinen saunarakennus

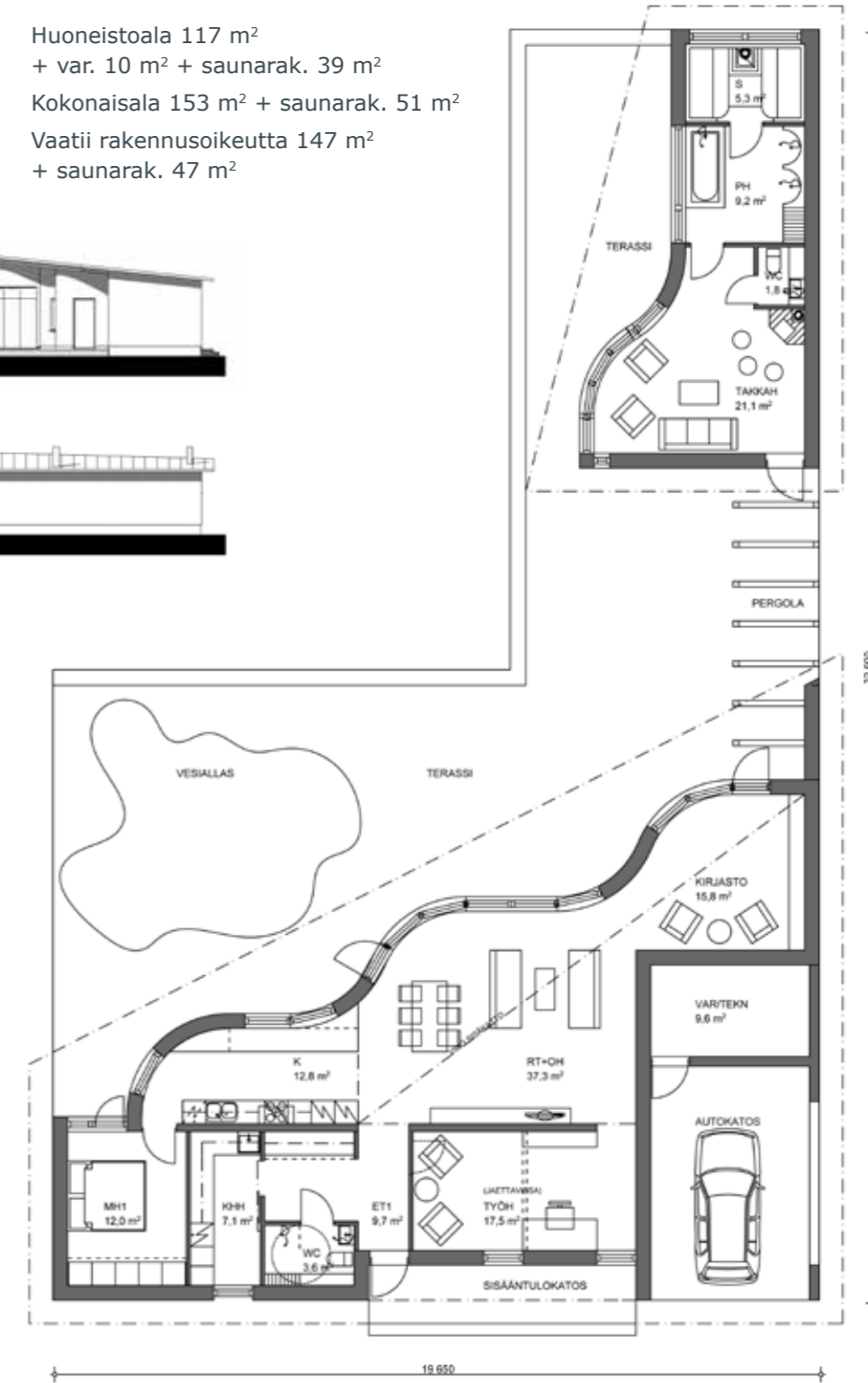
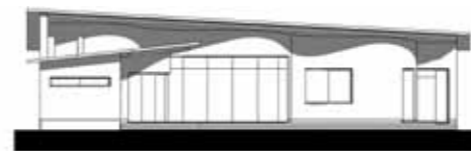
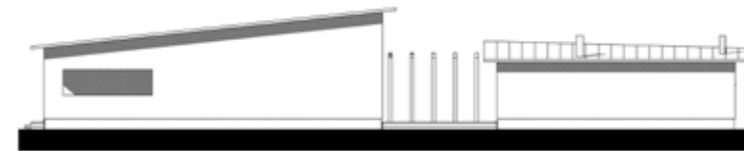
Huoneistoala 117 m²

+ var. 10 m² + saunarak. 39 m²

Kokonaisala 153 m² + saunarak. 51 m²

Vaatii rakennusoikeutta 147 m²

+ saunarak. 47 m²



Muoto 117 on yksikerroksinen ilmeikäs talo, joka soveltuu parhaiten tasamaatontille, jossa sisäänkäynti on pohjoisesta tai idästä. Talon yhteydessä on erillinen saunarakennus takkahuoneineen, jonne on käynti suojaisan sisäpihan kautta. Neliöstään huolimatta taloon sopii jopa neljää makuuhuonetta. Muoto 117 on toimiva ja tilava koti, joka sopii hyvin myös vapaa-ajan asunnoksi.